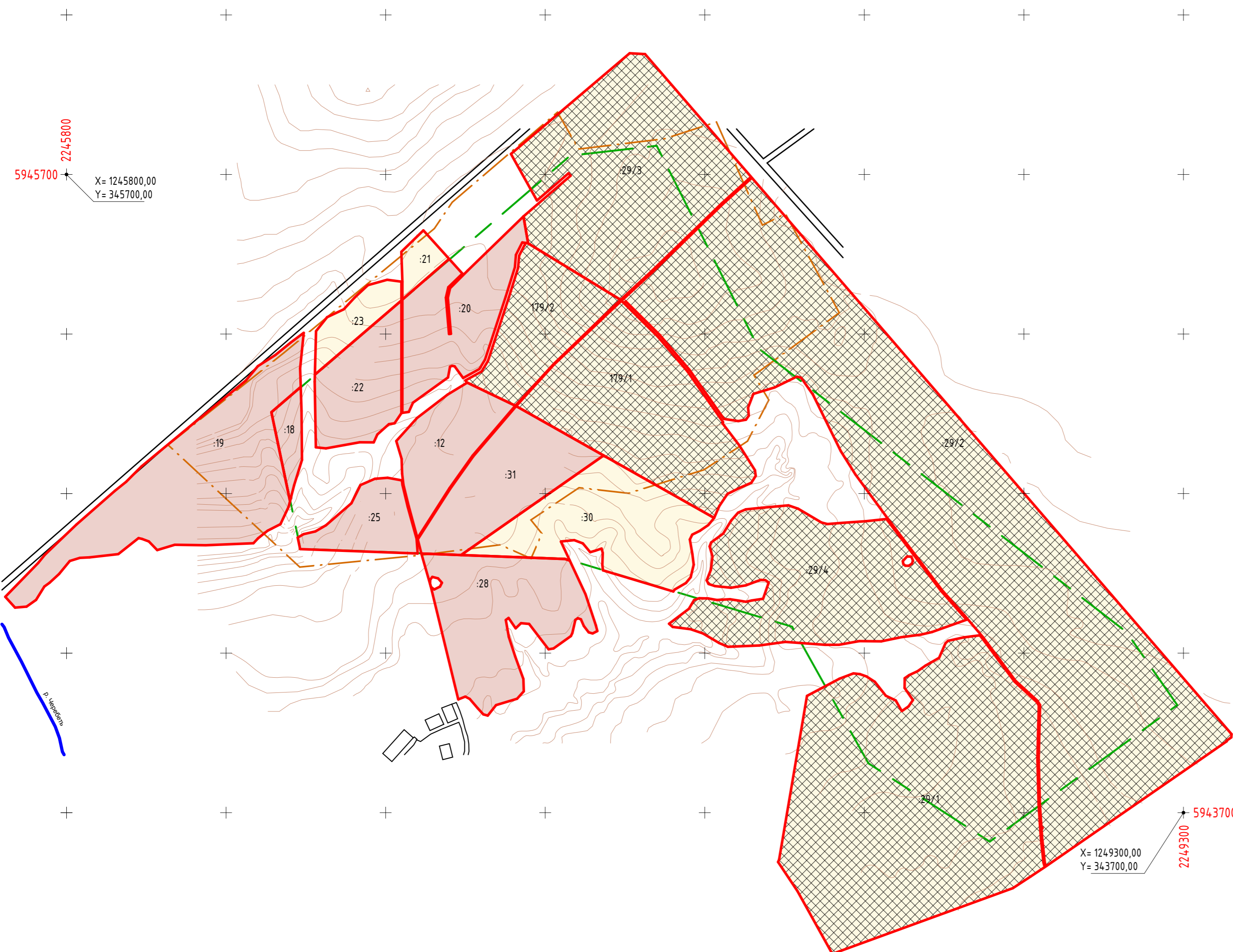


План межевания с границами освоения (1 : 10000)



Ведомость участков кадастровый округ 40 район 21 квартал 040600

Номер участка	Площадь (м2)	Площадь (Га)	Вид права	Ссылка на документ	QR Code
Земли промышленности					
:12	81 250,57 м ²	8,13	Собственность	https://click.ru/37G5CF	
:18	19 699,69 м ²	1,97	Собственность	https://click.ru/37FWVS	
:19	250 301,04 м ²	25,03	Собственность	https://click.ru/37FvRL	
:20	113 739,93 м ²	11,37	Собственность	https://click.ru/37G5WV	
:22	86 057,96 м ²	8,61	Собственность	https://click.ru/37G6Zu	
:25	54 438,25 м ²	5,44	Собственность	https://click.ru/37G6ek	
:28	159 572,77 м ²	15,96	Собственность	https://click.ru/37G6zk	
:31	120 276,68 м ²	12,03	Собственность	https://click.ru/37G6AfJ	
8	885 336,89 м²	88,53			
Земли сельхоз назначения					
179/1	236 987,61 м ²	23,70	Аренда	https://click.ru/37G64y	
179/2	109 015,85 м ²	10,90	Аренда	https://click.ru/37G64y	
:21	16 878,41 м ²	1,69	Собственность	https://click.ru/37G5DQ	
:23	33 321,65 м ²	3,33	Собственность	https://click.ru/37G6JY	
:29/1	588 162,11 м ²	58,82	Аренда	https://click.ru/37G6Gp	
:29/2	1 018 258,24 м ²	101,83	Аренда	https://click.ru/37G64y	
:29/3	329 197,19 м ²	32,92	Аренда	https://click.ru/37G64y	
:29/4	266 053,55 м ²	26,61	Аренда	https://click.ru/37G6Gp	
:30	159 770,47 м ²	15,98	Собственность	https://click.ru/37GAXm	
9	2 757 645,09 м²	275,76			
Всего:: 17	3 642 981,98 м²	364,30			

Категория земельного участка и вид права собственности

Категория земель	Вид права	Собственник	Площадь (м2)	Площадь (Га)
Земли промышленности	Собственность	ООО "Амжеронка"	729 948,38 м ²	72,99
Земли промышленности	Собственность	ООО "Нерудстром"	155 388,51 м ²	15,54
			885 336,89 м²	88,53
Земли сельхоз назначения	Аренда	ООО "Амжеронка"	2 547 674,56 м ²	254,77
Земли сельхоз назначения	Собственность	ООО "Амжеронка"	209 970,53 м ²	21,00
			2 757 645,09 м²	275,76
Всего:: 17			3 642 981,98 м²	364,30

Примечания

- Для просмотра документов по земельному участку из электронной версии схемы на мобильном устройстве кликнуть ссылку интересующего земельного участка.
- Для просмотра документов по земельному участку с бумажного носителя, отсканировать QR code.
- Кресты геодезической сетки нанесены с шагом 500м.
- Топографический план, а также границы горного отвода и контура подсчетов запасов представлены существующим проектом, выполненным ООО "ДОРГЕОПРОЕКТ" "Корректировка технического проекта расширения карьера по добыче огнеупорных и тугоплавких глин в северо-западной части залежи № 9 (Медынцевский участок) Ульяновского месторождения в Калужской области". Система координат: СК-63 Р зона 2.
- Для совмещения системы координат с материалами межевания участков произведена конвертация системы координат существующего проекта в систему координат кадастрового округа.
- Система координат на данном листе МСК-40 зона 1.

Виды разрешенного использования

- Земли сельскохозяйственного назначения.
- Земли промышленности, энергетики, транспорта, связи, радиовещания, телевидения, информатики, земли для обеспечения космической деятельности, земли обороны, безопасности и земли иного специального назначения.
- Земли сельскохозяйственного назначения находящиеся в аренде.

Границы участков

- Граница горного отвода
- Граница проектного земельного отвода
- Граница карьера
- Граница участка по выписке из ЕГРН

Условные обозначения

- Координаты точки в системе СК-63 Р зона 2
- Координаты точки в системе МСК-40 зона 1
- Кадастровые номера участков

Согласовано
Взам. инв. №
Подп. и дата
Инв. № подл.

www.archira.ru				Лот №1. Залежи №9. (Медынцевский участок)			ГП		
архитектор	Рабочих. Ю.		24/12	Схема границ участков			Стадия	Лист	Листов
			24/12					3	