

Кто мы? Что производим? Схема работы:

MirMetalla64.ru – мастерская Батусова Ильи. Проектируем и производим металлоконструкции из чёрной и нержавеющей стали, ступени из дерева, мебель в стиле LOFT.

Можем изготовить для Вас:

- Лестницу или крыльцо
- Перила из чёрной и нержавеющей стали
- Лестницу и поручни для бассейна
- Поручни и пандусы для инвалидов по СНиП
- Мебель в стиле LOFT
- Навес, козырёк, беседку
- Велопарковку
- Лавочку и урну
- Оградку
- Газонное ограждение
- Забор, ворота и калитку
- Решётки
- Мангал
- Деревянные ступени на готовый каркас лестницы
- Изделия малой архитектурной формы из металла и дерева
- Велопарковки
- Парковочные аксессуары, столбики для парковки

Производим изделия из стандартного каталога, представленного на сайте или по персонально выполненным чертежам. Можем произвести ремонт или реконструкцию существующей конструкции.

Профессионально спроектируем, изготовим и смонтируем желаемое изделие. Наша фирма успешно существует на рынке с 2007 года.

Вызов замерщика в пределах Саратова и Энгельса, 3D визуализация, консультации и расчёты - бесплатно.

Готовы отправить продукцию транспортной компанией в любой регион страны.

Работы выполняем «под ключ» от замера и заключения договора до конечного результата. Вам не придётся тратить время, разбираться и вникать в специфику производства конструкции. Вы ставите задачу – мы выдаём готовое и понятное техническое решение с 3D визуализацией и точной стоимостью изделия. На продукцию распространяется гарантия 1 год. При возникновении гарантийных обязательств - всё исправим за свой счёт.

К нам обращаются когда:

- Нужно качественно выполнить работы в указанные сроки
- Другие фирмы не дают конкретного решения задачи и не предоставляют полную информацию о конечной конструкции
- Понравилась конструкция на фото, но не продаётся в магазинах
- Хотят сэкономить время и деньги
- Нужна надёжная фирма – партнёр для долгосрочной работы

Вся продукция производится на профессиональном оборудовании таких фирм как Dewalt, Jet, Aeg, Bosch и Makita. Наши сварщики и слесаря помимо базового профильного образования, обучаются в фирме и получают знания соответствующие специфике производимых конструкций. На технически сложных объектах выполняются расчеты нагрузок при помощи специальных программ. Такой подход позволяет производить высококачественную продукцию и экономит время при выполнении каждого заказа.

Мы не производим:

- Ангары
- Здания промышленного масштаба
- Каркасные дома
- Маленькие штучные детали персонального дизайна
- Не продаём материал: металлопрокат, профильный лист, дерево и расходные материалы для производства
- Не оказываем услуги по: лазерной резке, гибке, порошковой покраске – не в рамках производства конечного изделия

Наша задача - закрыть потребность клиента и принести удобство и красоту, уют и безопасность в Вашу жизнь при помощи наших изделий. Мы постоянно проводим мониторинг рынка и анализируем цены конкурентов, поэтому наши цены ниже рыночных, а качество на высоте.

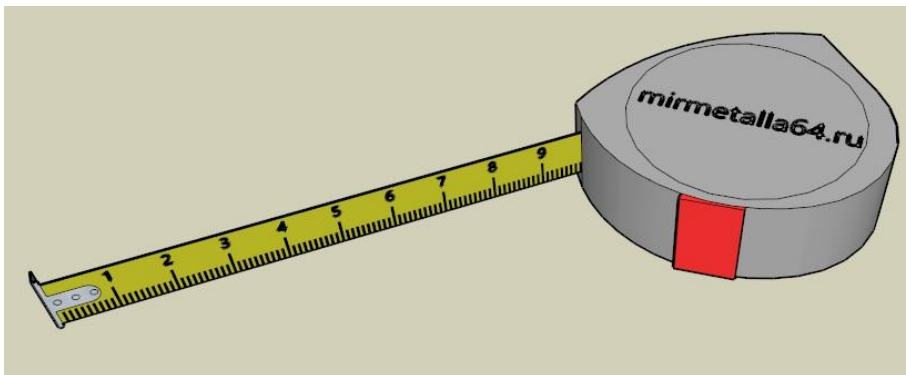
Будем рады если Вы станете нашим клиентом и для дальнейшего знакомства предлагаем:

- [Записаться на замер или заказать обратный звонок для консультации](#)
- [Посмотреть фото галерею уже выполненных нами работ](#)
- [Перейти на страницу «Новостной блог» на которой представлены: наши работы в текущем времени с описанием, фото и чертежами некоторых изделий по персональным заказам, статьи по нашей тематике, акции и скидки](#)

Так же Вы можете ознакомиться с каталогом наших стандартных изделий и ценами на них, выбрав конкретно интересующий Вас раздел или подробнее изучить:

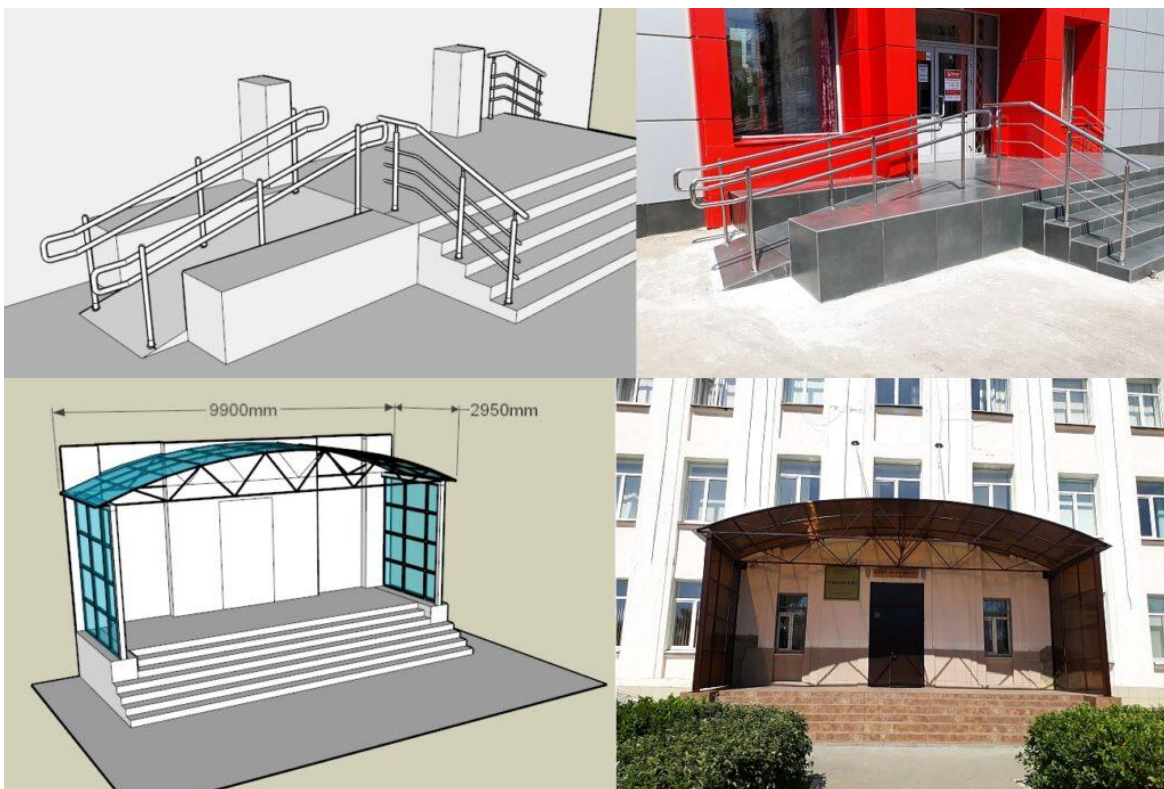
5 этапов работы для изготовления конструкции по персональному заказу:

1. **Выезд инженера-конструктора на объект, произведение замера строительной площадки, предварительное обсуждение будущей конструкции.** Инженер на месте оценивает строительную площадку, консультирует Вас по всем интересующим вопросам.



2. **Проектирование конструкции в соответствии с Вашими пожеланиями. 3D визуализация.** Данный этап работ позволяет Вам увидеть конечную конструкцию в точном масштабе. Избежать возможных проблем, с которыми мы столкнёмся уже на этапе проектирования, что позволит предотвратить их. Оценить сложность работ и затрат по материалам и выдать точную стоимость, которая прописывается в договоре и не меняется в дальнейшем.





3. **Обсуждение готового проекта**, внесение необходимых коррективов и заключение договора. В договоре указываются точная окончательная стоимость работ, максимальные сроки выполнения, гарантийные обязательства. Так же к договору прикладывается проектная документация с чертежами и точным описанием производимых работ и используемых материалов.



4. **Изготовление и монтаж конструкции на объекте заказчика в соответствии с договором.** Основную работу мы проделываем в условиях цеха, что позволяет добиться высокого качества конечной продукции. На объекте ведётся минимально возможное количество работ с целью сокращения сроков монтажа.



5. **Сдача объекта, подписание Акта выполненных работ.** На заключительном этапе Вы проверяете полное соответствие конструкции – проектной документации, качество выполненных работ. Убедившись в качестве и надёжности готовой конструкции, Вы подписываете Акт выполненных работ.



MirMetalla64.ru +79372250343

- [Записаться на замер или заказать обратный звонок для консультации](#)
- [Посмотреть фото галерею уже выполненных нами работ](#)
- [Перейти на страницу «Новостной блог» на которой представлены: наши работы в текущем времени с описанием, фото и чертежами некоторых изделий по персональным заказам, статьи по нашей тематике, акции и скидки](#)

