



НЕФТЕПЕРЕРАБАТЫВАЮЩИЙ ЗАВОД  
МАЛОЙ МОЩНОСТИ

# Территория МНПЗ Темир-мост



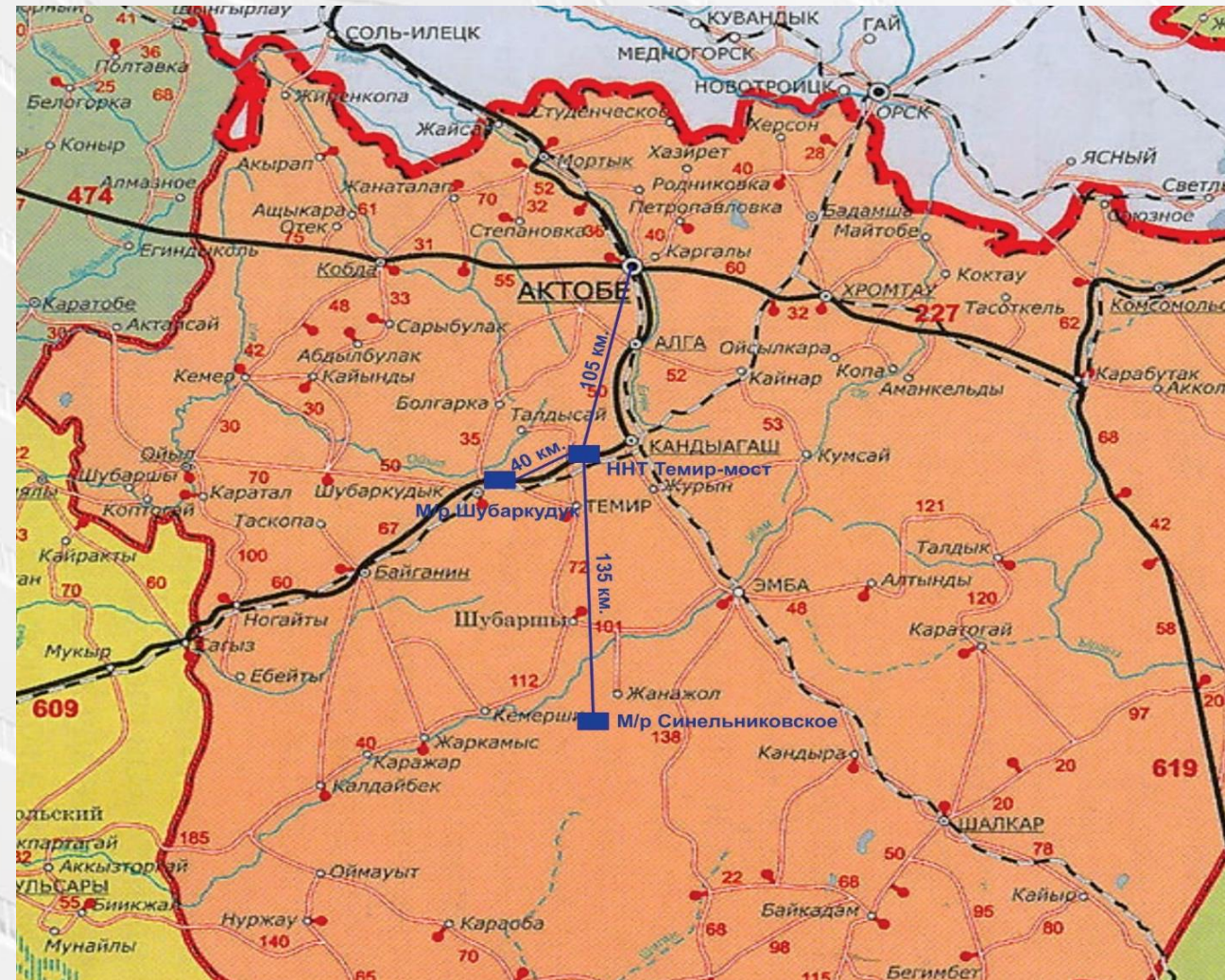
МНПЗ Темир-мост находится в 135 км от г.Актобе и примыкает к ЖД станции Темир (№660308).

В непосредственной близости проходят:

- республиканская автомагистраль А-27 Атырау-Актобе
- ЖД дорога Атырау – Кандыагаш - Актобе.

Общая площадь земельного участка МНПЗ: 8,16 га.

- Назначение: Размещение и обслуживание нефтеналивного терминала
- Частная собственность
- кадастровый номер: 02-027-008-757



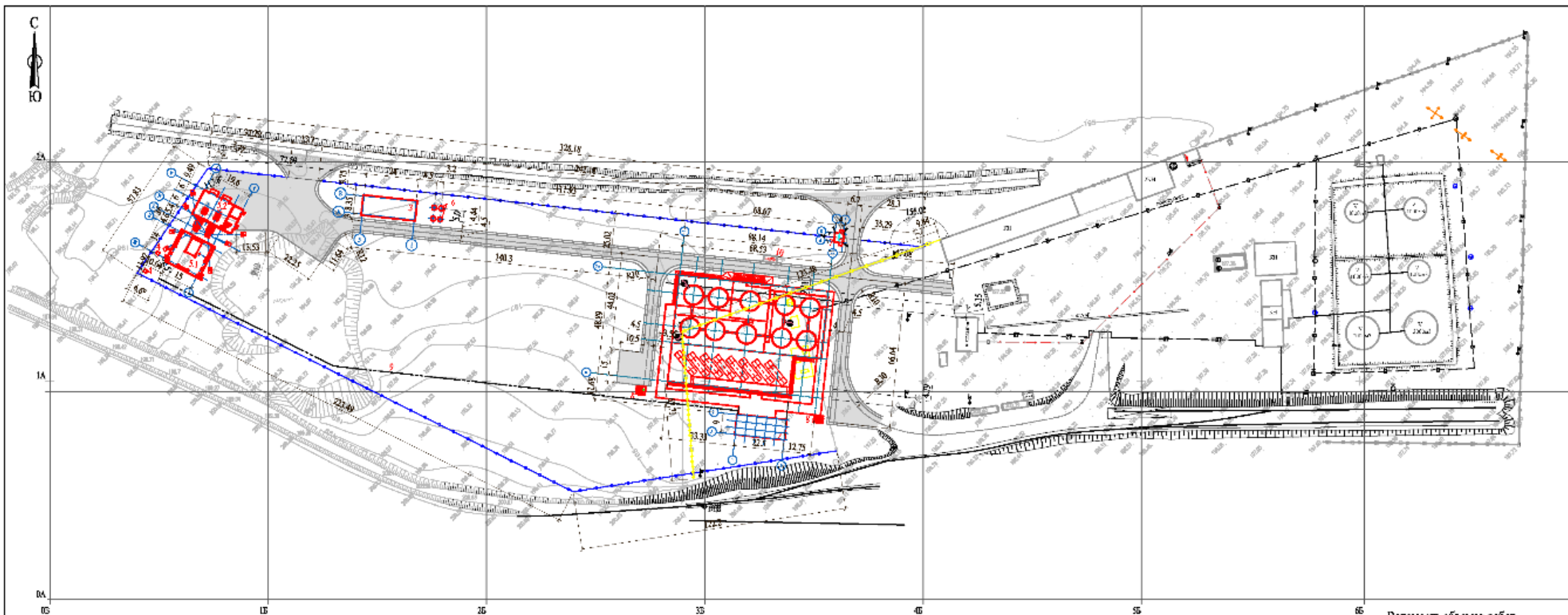
# Территория МНПЗ Темир-мост

МНПЗ Темир-мост включает объекты:

- Установка по переработке УВС (УПУС-300)
- Установка по подготовке нефти (УПН)
- Насосные станции (сырьевая, технологическая, УПУС)
- ЖД тупик с эстакадой.
- ЖД тупик для отстоя
- Автомобильная эстакада для 2 автоцистерн.
- Котельная
- Водная станция
- Административно-хозяйственные здания
- Лаборатория
- Гаражи
- Емкостный парк (для хранения нефти, нефтепродуктов)



# Генеральный план МНПЗ



Экспликация зданий и сооружений

Номер по плану	Наименование	Координаты вверха осями
1	Высотный резервуарный парк для нефти в линиях нефтепродуктов	1А, 3В
2	Технологические высоки	1А, 3В
3	Лаборатория	2А, 1Б
4	Установка ВДУС-120.11(2шт)	2А, 2Б
5	Установка переоборудованной нефти (нефть)	2А, 1Б
6	Сетьки вывозные (6х2) (2шт)	2А, 2Б
7	КПП	2А, 4Б
8	Дренажная емкость ПП-5 (2шт)	1А, 3В
9	Водоочистная установка для технологической водопроводки	2А, 4Б
10	Площадка для вертолета	2А, 4Б

ВЕДОМОСТЬ ТРОТУАРОВ, ДОРОЖЕК И ПЛОЩАДОК

№№	Наименование	Тип	Площадь, кв.м	Примечание
1	Проходы и площадки с асфальтовым покрытием	П-1	4420	
2	Бетонная площадка под хранение нефтепродуктов	П-2	18	
3	Площадки на дорожках для прохода	П-3	18	

Условные обозначения

- Щербачное покрытие тротуаров и площадок (ПП 1-1)
- Проектируемая застройка
- Существующая застройка
- Стационарные объекты
- Социально-культурные объекты
- Дренажные сооружения
- Проектируемые ограждения

Ведомость объемов работ

№№	Обозначение	Наименование	Единица изм.	Кол-во	Примеч.
6-14-0-ПП					
Реконструкция нефтегазового терминала в п.Литовское, Мушкетерского района Агостинской об.					
1		Демонтажные работы	шт	2	
2		Демонтаж существующей дорожки	п.м.	198,20	
Монтажные работы					
1		Отремонтировать площадку	к.м.	720,0	
Итого:					
			Страниц	Лист	Деталь
			10	3	
Генеральный план			Лист благоустройства. М 1:1000		
Исполнитель: Физулин			ИОУ С/строй 116-02/0001/ ПСД.№: 013389		

11.05.2018  
 11.05.2018  
 11.05.2018

# Производственная мощность



## УПУС-300

Установка по переработке углеводородного сырья УПУС 300М, предназначена для атмосферной ректификации нефти и углеводородного сырья.

### Технические характеристики УПУС-300

Производственная мощность, сут.	270 т.
Производственная мощность, год	98 тыс. т
Количество затрачиваемой электроэнергии	2100 кВт / сут.
Общая масса модуля	140 тонн
Потери при переработке сырья	до 2%



# Производственная мощность



## УПН

После приема, нефть поступает для очистки на УПН. Которая обеспечивает удаление воды, солей, механических примесей из нефти.

УПН включает в себя следующее:

- 2 сепаратора отстойник СО-50-1,0-Т, 50 м<sup>3</sup>
- Электродегидратор ЭДВ-32-16-0,2Т,
- Реактор демеркаптанзации Р-1,00,
- Смеситель статический,
- Теплообменник 800ТНГ-1,0-М1.

### Технические характеристики УПН

Объем очистки	15 м <sup>3</sup> / час
Содержание солей после очистки	до 15 мг / дм <sup>3</sup>
Содержание мех.примесей	До 0,05 %
Содержание меркаптанов после очистки	Не более 40 ppm



2016 г.



2021 г.

# Производственная мощность



## Насосные станции

Оборудование Сырьевой насосной станции  
(общ. площадь 353,2 м<sup>2</sup>)

Насос ЦНС -Н-180\*85

Агрегат насосный битумный ДС-215/1000

Насосный агрегат ЦГ 25-80К-15-4

Насосный агрегат БЭН 503/2-У2

Насосный агрегат НМШГ 8-25-14/10

Оборудование Технологической насосной станции  
(общ. площадь 220,4 м<sup>2</sup>)

Насосный агрегат 5НК-9х1-55

Насосный агрегат 5НК-5х1-55,

Насосный агрегат БЭН 277/2-У2

Насосный агрегат НМШГ 20-25-14/10

Насос циркуляционный ТСН-326

Насос циркуляционный WILO 25/6

Насосный агрегат НГ 3,2-90ф-2-У2

Агрегат насосный битумный ДС-215/1000

Оборудование УПУС насосной станции  
(общ. площадь 201,7 м<sup>2</sup>)

Насос центробежный герметичный БЭН 277/2

Насос НМШ-8-25-6,3/10У3

Насос осециоганальный УОДН-300-200-150

Насос центробежный герметичный НГ-3,2-90

Насос циркуляционный DHL-32/70/180



# Производственная мощность

## ЖД тупик с эстакадой емкостью 12 вагонов.

Включает:

- 6 установок верхнего налива (для темных нефтепродуктов).
- 6 установок верхнего налива (для светлых нефтепродуктов).
- 4 установки нижнего слива.
- ЖД пути (внутренние) протяженностью 462 м.
- ЖД тупик для отстоя 60 вагонов (внешний), протяженностью 900 м.

## Авто-эстакада

Включает:

- Сливную площадку на 2 автонефтевоза;
- 2 емкости 100 куб.м.
- Скорость слива – налива автонефтевоза 64 тонн / час.





# Производственная мощность



## Котельная

Площадь – 153 м<sup>2</sup>.

Включает:

2 газовых котла Тансу (E-2,0-0,9-ГН)

Угольный фильтр осветления воды

3 натрий-катионовых фильтра для понижения жесткости воды

### Технические характеристики

Вырабатываемое тепло на 1 м <sup>3</sup> газа	34,36 МДж (8 200 ккал)
Объем вырабатываемого пара, т/ч	2
Среднее потребление газа, м <sup>3</sup> /ч	125
Потребление воды, м <sup>3</sup> /ч	2
Потребление электроэнергии, Квт/ч	20



# Производственная мощность



## Станция водоснабжения

включает:

2 скважины - 100 м.

Насос - ЭЦВ 5-6,5-80

Фильтр - 168 мм сетчатый

Накопительная емкость – 200 м<sup>3</sup>

Технические характеристики:

Выработка воды – 6,5 т / сут

Потребление эл-ва – 3 квт / час



# Производственная мощность



## Административно-Бытовой Комплекс (АБК)

Включает:

### Жилой блок для ИТР

Площадь 405 м<sup>2</sup>

Количество койкомест – 20

### Жилой блок для рабочего персонала

Площадь 635 м<sup>2</sup>

Количество койкомест – 40

### Столовая

Площадь – 54,6 м<sup>2</sup>

Количество посадочных мест – 20

### ОФИС

Площадь 139,5 м<sup>2</sup>



# Производственная мощность



## Лаборатория

Площадь 119 м<sup>2</sup>

Виды работ:

Определение физико-химических показателей:

- Нефти;
- Бензина;
- Петролинейного эфира;
- Нефрасов;
- Растворитель битумных лаков;
- Уайт-спирита;
- Топлива для реактивных двигателей;
- Технического керосина;
- Дистиллята среднего;
- Фракции газойлевой прямогонной;
- Дизельного топлива;
- Топлива печного;
- Топлива судового;
- Сырья композитного;
- Мазута;
- Отработанных нефтепродуктов.



# Терминальная мощность



Для переработки, хранения нефти и нефтепродуктов имеется Емкостный парк общим объемом 12 000 м<sup>3</sup> включающий в себя:

## Сырьевой парк

Резервуар РВС-2000 для хранения темных нефтепродуктов	2 шт.
Резервуар РВС-1000 для хранения темных/светлых нефтепродуктов	4 шт.

## Технологический парк 8x400

Резервуар РВС-400 для хранения нефти	2 шт.
Резервуар РВС-400 (нефрас)	2 шт.
Резервуар РВС-400 (судовое топ.)	1 шт.
Резервуар РВС-400 (печное топ.)	1 шт.
Резервуар РВС-400 (мазут)	1 шт.
Резервуар РВС-400 (керосин)	1 шт.
Дренажная ёмкость Е-10, 8м <sup>3</sup>	1 шт.

## Технологический парк 8x100

Резервуар РГС-100 (печное топливо)	3 шт.
Резервуар РГС-100 (керосин технический)	2 шт.
Резервуар РГС-100 (нефрас)	3 шт.
Дренажная ёмкость Е-9, 8м <sup>3</sup>	1 шт.





