

ООО «СКВАЕР-ПЛЮС»

+375 (29) 339-33-99

ПРЕДЛОЖЕНИЕ ПО ПРОДАЖЕ ОБЪЕКТА «БЫВШИЙ КИРПИЧНЫЙ ЗАВОД»

НАХОДЯЩЕГОСЯ В МОЛОДЕЧЕНСКОМ РАЙОНЕ
ВБЛИЗИ ЖД СТ. ПРУДЫ



СОДЕРЖАНИЕ:

1. ОПИСАНИЕ ОБЪЕКТА

2. ГЕОГРАФИЧЕСКОЕ РАСПОЛОЖЕНИЕ
ВИД СО СПУТНИКА

3. ПЛАН ЗЕМЛИ

4. КОММУНИКАЦИИ

5. ОДИН ИЗ ВАРИАНТОВ РЕАЛИЗАЦИИ ПРОЕКТА
«ЛОГИСТИЧЕСКИЙ ЦЕНТР»

6. ПРИЛОЖЕНИЕ №1 ТЕРРИТОРИЯ
ПРИЛОЖЕНИЕ №2 ПРОИЗВОДСТВЕННЫЙ КОРПУС
ПРИЛОЖЕНИЕ №3 АДМИНИСТРАТИВНЫЙ КОРПУС



▶ ОПИСАНИЕ ОБЪЕКТА

ОБЪЕКТ НАХОДИТСЯ В 70 КМ ОТ МИНСКА ,НА ГРАНИЦЕ МЕЖДУ МИНСКОЙ И ГРОДНЕНСКОЙ ОБЛАСТИ ,ЧТО ЯВЛЯЕТСЯ ПРИБЛИЗИТЕЛЬНО СЕРЕДИНОЙ И ПОЗВОЛЯЕТ УПРОСТИТЬ ТРАНСПОРТИРОВКУ ИЗ ЛЮБОЙ ОБЛАСТИ РЕСПУБЛИКИ БЕЛАРУСЬ ТЕРРИТОРИЯ УЧАСТКА 10 ГА ,В ОСНОВНОМ СОСТОИТ ИЗ БЕТОНИРОВАННЫХ ПЛИТ .

НА ТЕРРИТОРИИ НАХОДИТСЯ ПРОИЗВОДСТВЕННЫЙ КОРПУС ПЛОЩАДЬЮ 23 000 КВ.М.ЗДАНИЕ ОДНОЭТАЖНОЕ , СОСТОИТ ИЗ ИЗОЛИРОВАННЫХ ПОМЕЩЕНИЙ С ОТДЕЛЬНЫМИ ВЪЕЗДАМИ ,ВЫСОТА ПОТОЛКОВ 10-12 М . КОНСТРУКЦИЯ ЖЕЛЕЗОБЕТОННАЯ . ТАКЖЕ НА ТЕРРИТОРИИ НАХОДИТСЯ 4-ЭТАЖНЫЙ АДМИНИСТРАТИВНЫЙ КОРПУС, ПЛОЩАДЬЮ 2088 КВ.М. ПОМЕЩЕНИЯ ПРОШЛИ ОБСЛЕДОВАНИЕ И ТРЕБУЮТ ТЕКУЩЕГО РЕМОНТА.

НА УЧАСТКЕ НАХОДИТСЯ ТП 35МВТ И В ПОМЕЩЕНИЕ 2 ПОДСТАНЦИИ ТП-1 (2000КВТ) И ТП-2 (630КВТ), А ТАКЖЕ ПОЖАРНЫЙ ВОДОЕМ И 2 СКАЖИНЫ. ГАЗ НАХОДИТСЯ В 800 МЕТРАХ ОТ СУЩЕСТВУЮЩИХ ЗДАНИЙ.

В 300 МЕТРАХ ОТ ТЕРРИТОРИИ ТРАССА Р106 (ЛИТВА - 90 КМ) И ЖД СТАНЦИЯ ПРУДЫ.

УДАЛЕННОСТЬ ОСНОВНЫХ МАГИСТРАЛЕЙ

М-7 - 30КМ

М1 - 90 КМ

М4 - 100 КМ

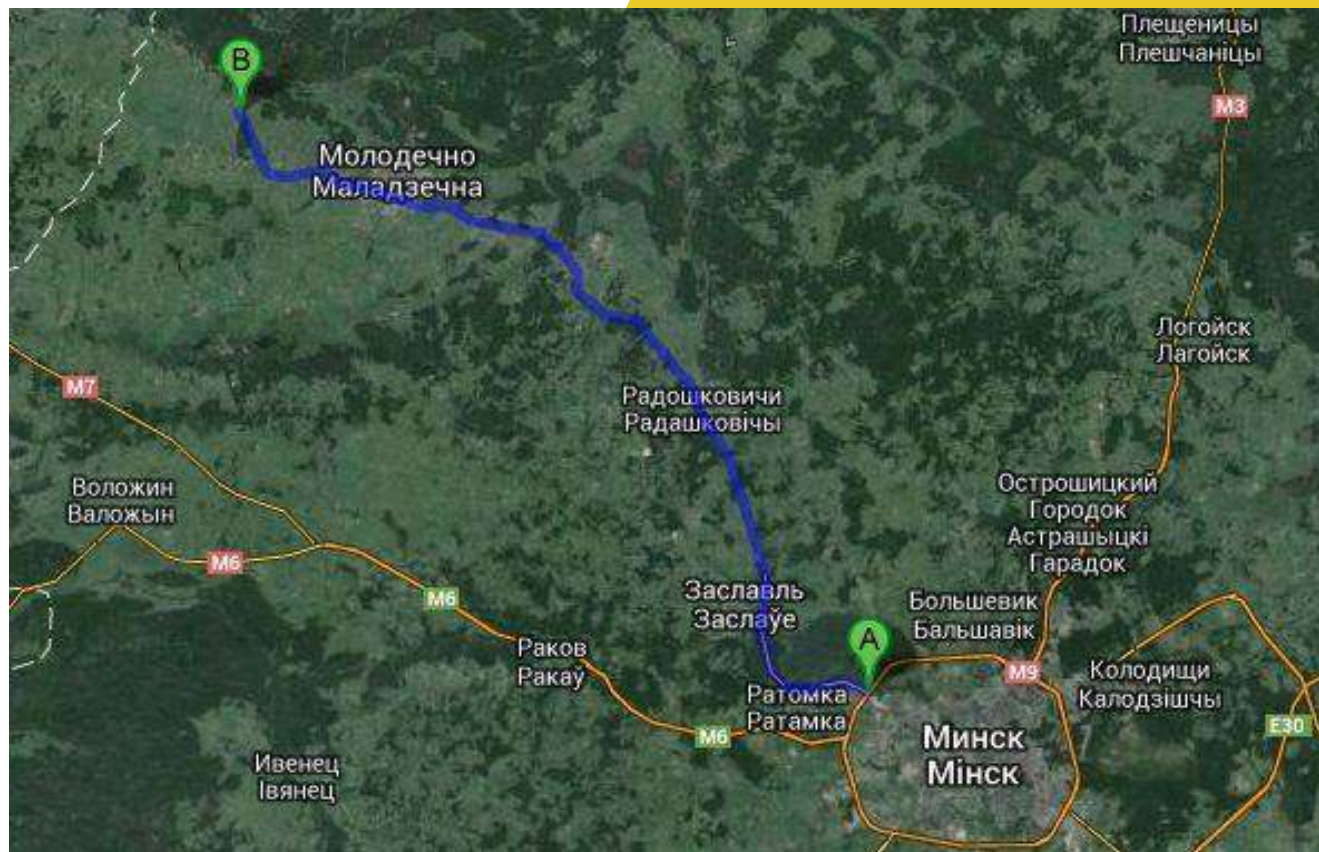
ПОДЪЕЗДНЫЕ ПУТИ АСФАЛЬТИРОВАННЫЕ.

ПРЕИМУЩЕСТВА:

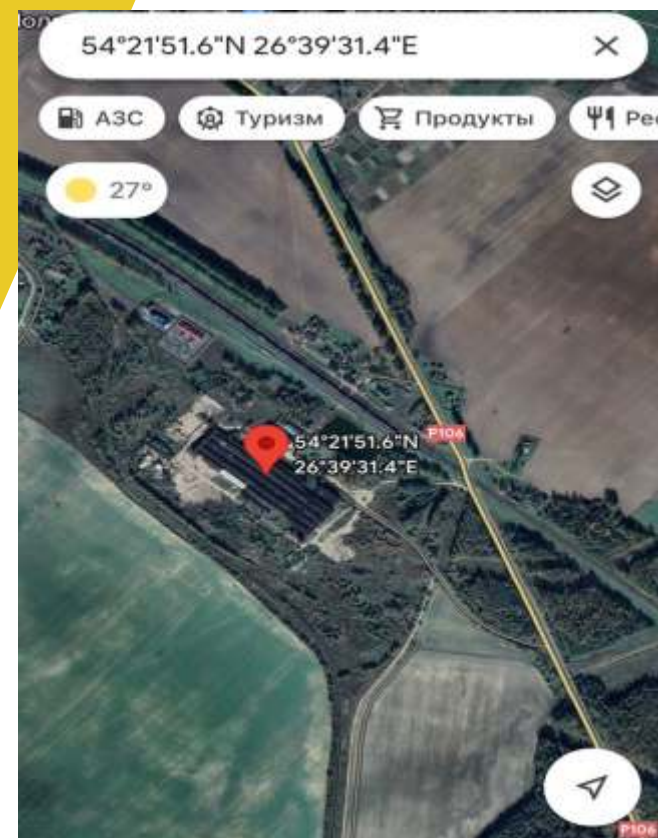
- 1.ТЕРРИТОРИЯ НАХОДИТСЯ ВНЕ НАСЕЛЕННОГО ПУНКТА И ПО ЭКОЛОГИЧЕСКИМ НОРМАМ ПОДХОДИТ ПОД РАЗМЕЩЕНИЕ ЛЮБОГО ПРОИЗВОДСТВА (ДЕРЕВООБРАБОТКА, ПРОИЗВОДСТВО СТРОИТЕЛЬНЫХ МАТЕРИАЛОВ, СУХИХ СМЕСЕЙ И Т.Д., ПЕРЕРАБОТКА ОТХОДОВ ЛЮБОГО КЛАССА И Т.Д.)
- 2.Льготная зона налогообложения.
- 3.Есть возможность размещения таможенного терминала .
- 4.ТЕРРИТОРИЮ ОГИБАЕТ ЖЕЛЕЗНОДОРОЖНАЯ ВЕТКА, РЯДОМ НАХОДИТСЯ СТАНЦИЯ ПРУДЫ.
- 5.НАЛИЧИЕ ВСЕХ НЕОБХОДИМЫХ КОММУНИКАЦИЙ НА ТЕРРИТОРИИ.

ИДЕАЛЬНО ПОДХОДИТ ДЛЯ РАЗМЕЩЕНИЯ ЛОГИСТИЧЕСКОГО ЦЕНТРА, А ТАКЖЕ ХОЛОДИЛЬНЫХ КАМЕР, ЧТО ЯВЛЯЕТСЯ ОЧЕНЬ ВОСТРЕБОВАННЫМ НА РЫНКЕ. (ПРИЛОЖЕНИЕ 5)

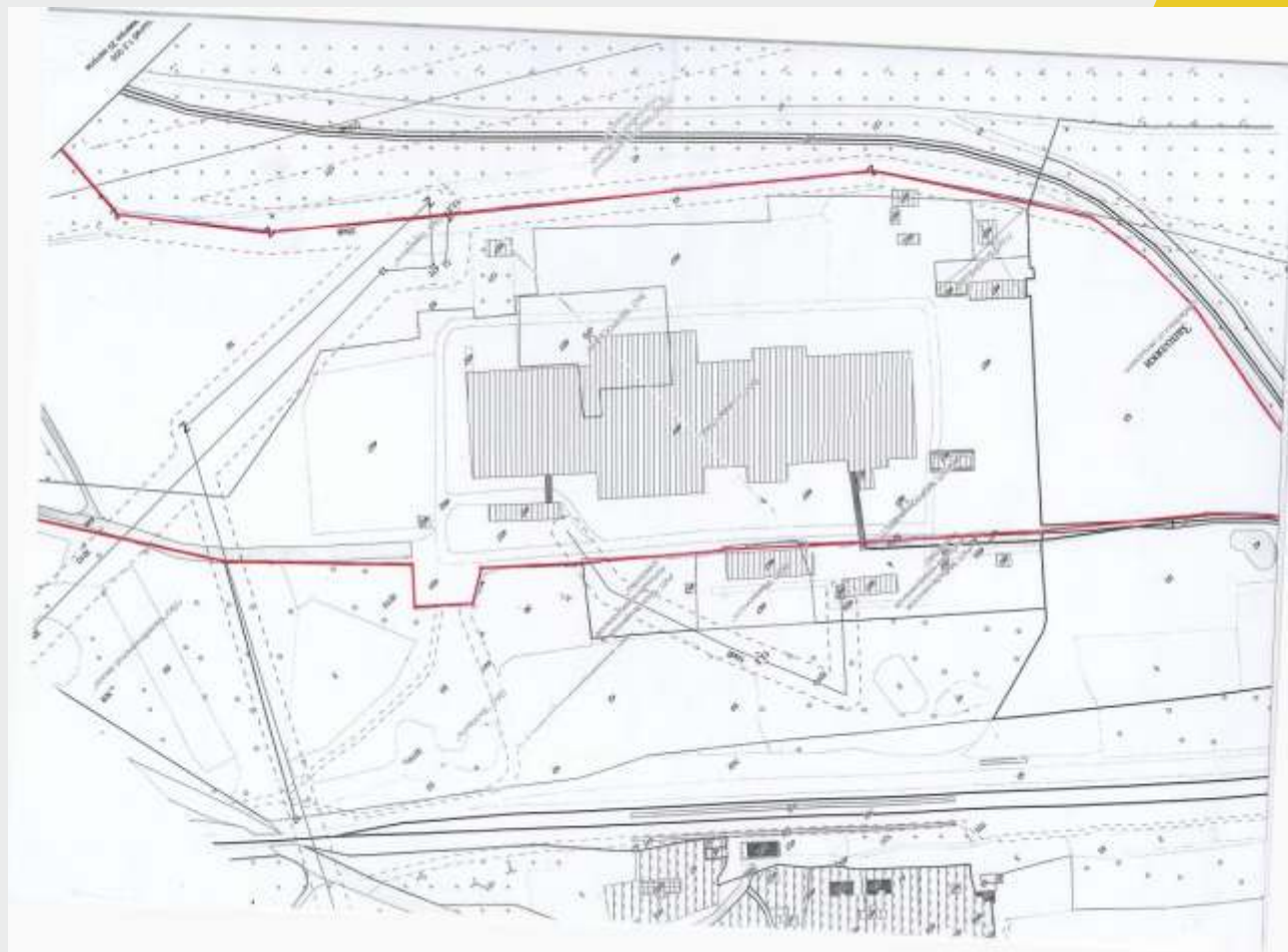
ГЕОГРАФИЧЕСКОЕ РАСПОЛОЖЕНИЕ



ВИД СО СПУТНИКА



▶ ПЛАН ЗЕМЛИ



Площадь земли составляет 10 Га (100 000 кв.м.)

КОММУНИКАЦИИ

ГАЗ

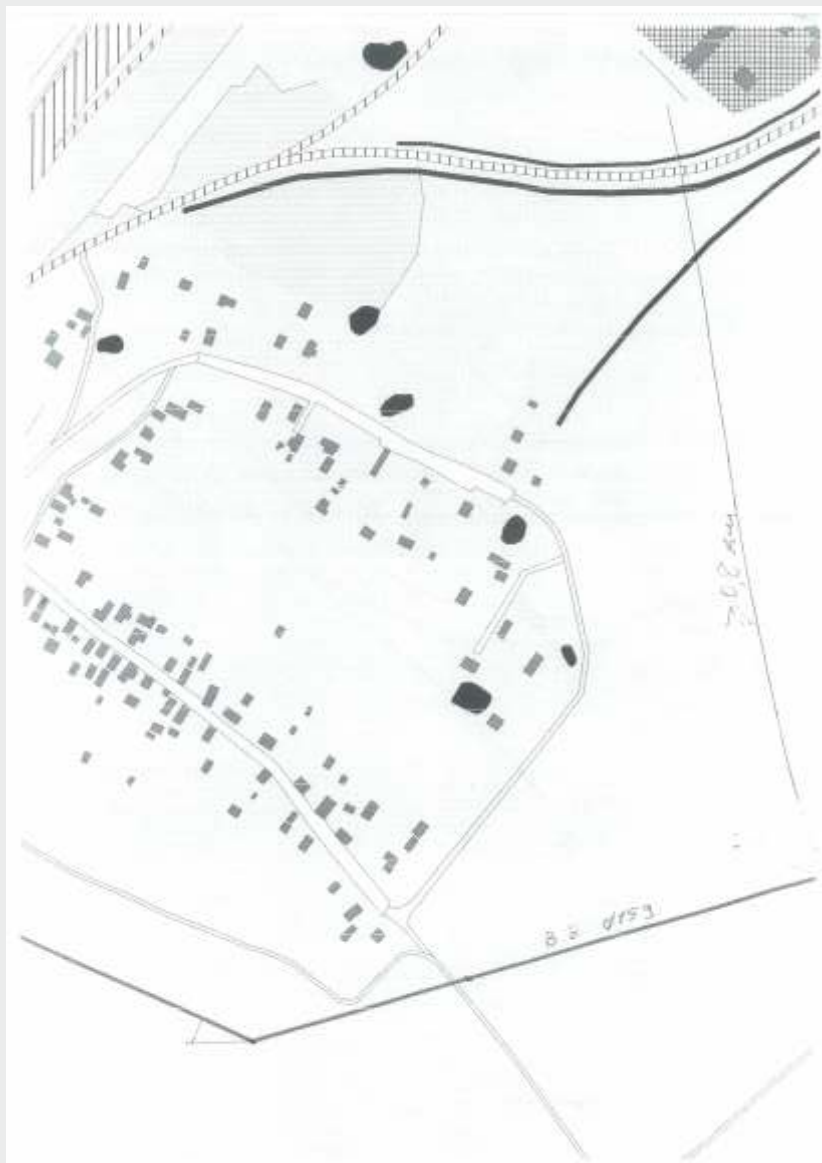


рис. 1

ЭЛЕКТРИЧЕСТВО

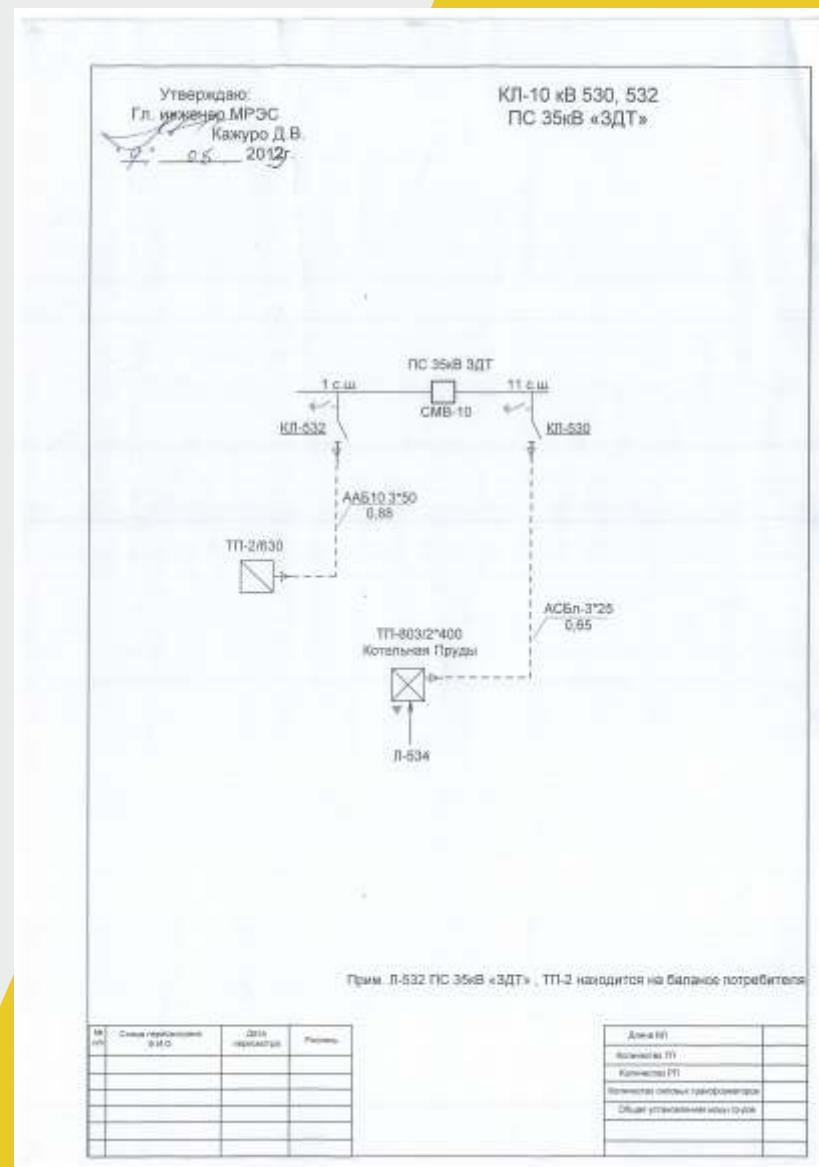


рис. 2

▶ ЛОГИСТИЧЕСКИЙ ЦЕНТР

Производственно-логистический центр близ д. Пруды
Молодечинского района, Минской области



ООО "Гиперком-проект"

Производственно-логистический центр близ д. Пруды
Молодечинского района, Минской области



ООО "Гиперком-проект"

Производственно-логистический центр близ д. Пруды
Молодечинского района, Минской области



ООО "Гиперком-проект"

Производственно-логистический центр близ д. Пруды
Молодечинского района, Минской области



1. Логистический центр 18140 м²
2.1 Производство 6040 м²
2.2 Производство 4320 м²

2.3 Производство 9200 м²
3. Склад 4320 м²
4. Административный корпус 370 м²

5. КПП 18 м²
6. Автогостинка
7. Загрузка

ООО "Гиперком-проект"





▶ ТЕРРИТОРИЯ

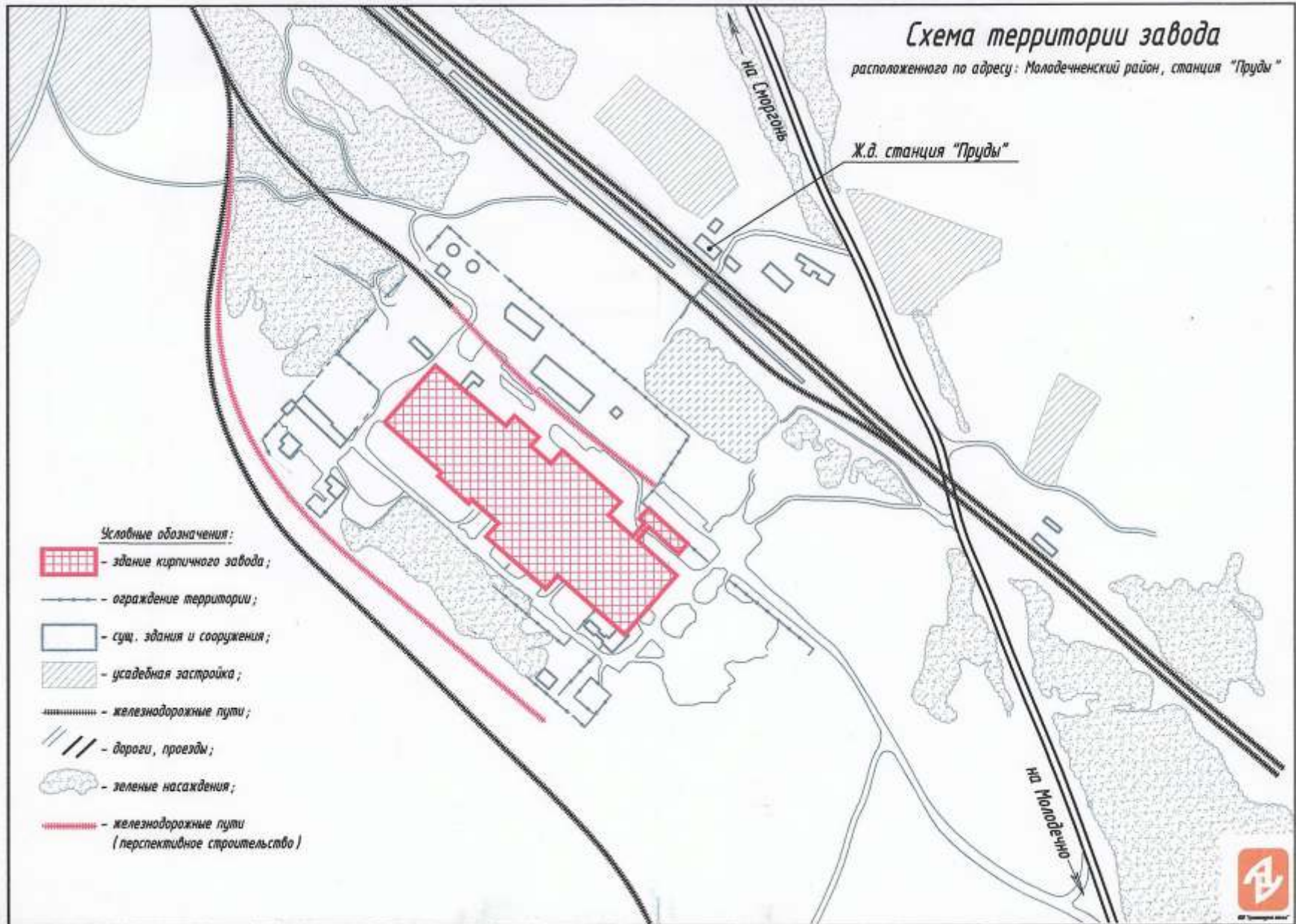


Схема территории завода

расположенного по адресу: Молодечненский район, станция "Пруды"

Ж.д. станция "Пруды"

- Условные обозначения:**
-  - здание кирпичного завода;
 -  - ограждение территории;
 -  - сущ. здания и сооружения;
 -  - усадебная застройка;
 -  - железнодорожные пути;
 -  - дороги, проезды;
 -  - зеленые насаждения;
 -  - железнодорожные пути (перспективное строительство)



▶ ПРОИЗВОДСТВЕННЫЙ КОРПУС





▶ АДМИНИСТРАТИВНОЕ ЗДАНИЕ

